

# 扬中市深入打好污染防治攻坚战

## 工作简报

总第 200 期（2024 年第 27 期）

市深入打好污染防治攻坚战指挥部办公室

2024 年 12 月 3 日

---

### 本 期 要 目

信息要闻：

- 1.三茅街道关于开展走航监测高值区域  
督查情况通报（1）

# 三茅街道关于开展走航监测高值区域督查 情况通报（1）

三茅街道对走航监测高值点位进行现场复查，情况如下：

1、扬中市中华新村4排4号右侧私建内现场建筑垃圾未覆盖且道路积尘较厚。



**现场情况：**私建工程已完成。

2、扬中市春柳南路左侧私建工地现场正在露天搅拌砂石，砂石堆未覆盖且道路积尘较厚。



**现场情况：**已围挡。

3、扬中市中国石化新城区加油站旁石块售卖处内石块未覆盖且道路积尘较厚。



**现场情况：**已覆盖。

4、扬中市明珠路三茅街道新胜东区居民点 348 号旁私建存在露天搅拌现象且砂石堆未覆盖。



**现场情况：**私建砂石已覆盖。

5、扬中市中扬康居苑附近无名工地内部存在露天搅拌现象且建筑垃圾与沙石未覆盖，出入口道路积尘较厚。



**现场情况：**已覆盖。

6、扬中市春柳北路春柳旅社北侧私建存在露天搅拌现象，沙石堆未覆盖，四周道路碎石较多。



**现场情况：**已覆盖。

7、扬中市宝岛路 23 号对面私建存在露天搅拌现象，沙石堆未覆盖且周边道路积尘较厚。





**现场情况：**已覆盖。

8、扬中市春柳北路一民建正在进行拆除作业，现场无任何抑尘措施，施工过程中扬尘污染较大。



**现场情况：**拆除期间洒水降尘。

9、扬中市春柳北路与钟灵路交叉口工地正在进行施工造成钟灵路道路积尘较厚，地砖铺设存在露天切割现象。



**现场情况：**已覆盖。

10、扬中市鸣翠山庄 70-109 内私建存在露天搅拌现象，沙石未覆盖且道路积尘较厚，易风吹起尘。



HUAWEI P60

27mm F2.1/3500s ISO350

**现场情况：**已覆盖。

11、锦程村人民健身公园西南 78 米附近多处私建存在露天搅拌现象，沙石料未覆盖且门口道路积尘较厚。



**现场情况：**已覆盖。

12、首帆能源科技项目内部道路与周边道路积尘严重，



车辆行驶过程中扬尘严重，同时存在露天搅拌现象、裸土与沙石料未及时苫盖等扬尘问题。





**现场情况：**已覆盖、洒水。

13、物联网电气设备研发制造项目工程施工现场，内部裸土覆盖完全，施工便道无扬尘；但是工地进出口积尘，风华路整体颗粒物浓度都高于监测站，建议工地清扫进出口积尘，保持进出口道路湿润，有条件的情况下也做好风华路积尘清扫。



**现场情况：**已洒水。

14、镇江市国益电力设备有限公司附近道路施工，存在露天搅拌与露天切割，现场有明显扬尘。



**现场情况：**已覆盖。

15、春柳北路昊诚电器南存在生物质焚烧情况。



**现场情况：**已处理。

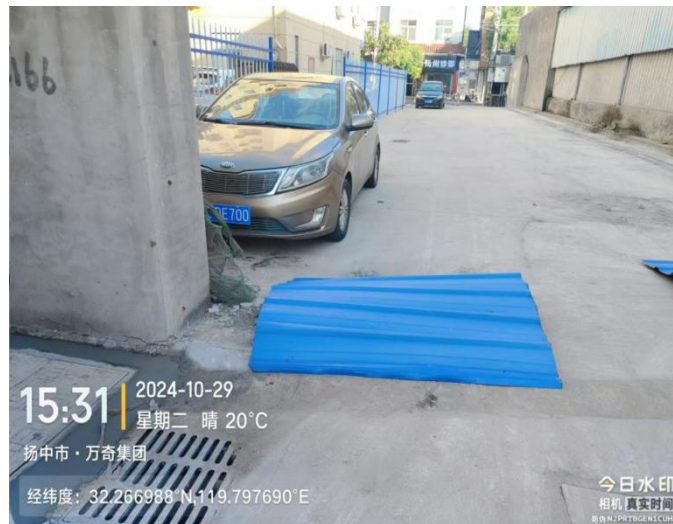
16、浩威电器北侧裸土全部覆盖，但是南侧裸土和开挖区域覆盖不完全，施工便道和企业内部道路有积尘，风过起尘；当前扬中受北风控制建议工地内尽量对未作业区域裸土进行覆盖，工地内道路扬尘进行清扫。



**现场情况：**已洒水。

17、三丰北路万奇集团附近存在施工现象，内部道路积

尘较厚且存在深坑。



**现场情况：**已覆盖。

18、丰裕社区裕星 112 号内正在露天切割，内部道路积尘较厚且砂石未覆盖。





**现场情况：**已覆盖。

19、同心新村北区一弄3号旁私建存在露天搅拌现象且出入口道路积尘较厚。



**现场情况：**已洒水覆盖。

20、江苏中佳科技有限公司东南 95 米无名工地砂石料未覆盖，建筑垃圾未清理且出入口道路积尘较厚。



**现场情况：**已覆盖。

21、三茅街道新胜中区居民点 79 号旁私建内存在露天搅拌现象，沙石堆未覆盖且外部道路积尘较厚。



**现场情况：**已覆盖。

22、江苏省镇江市扬中市三茅街道川夹圩辉跃双联电气集团附近颗粒物浓度  $61\mu\text{g}/\text{m}^3$ ，比监测站点数据高  $12\mu\text{g}/\text{m}^3$ 。





**现场情况：**双联集团内企业正常生产，未发现露天喷漆。

23、扬中市宜禾路中通快递内部与周边无名空地正在施工，内部道路积尘严重，存在带尘上路现象，造成宜禾路主干道积尘较厚，周边车辆碾压造成扬尘二次污染。







**现场情况：**已洒水。

24、江苏省镇江市扬中市唐家港路西侧无名沙场内部砂石料未完全覆盖，砂石场车辆与周边废品站车辆出入未冲洗且周边道路破损造成车辆带尘上路污染唐家港路。



**现场情况：**已洒水。

25、乐丰智能电气研发制造项目生产车间项目部内存在露天搅拌现象且部分砂石未覆盖。



**现场情况：**已覆盖。

26、三茅街道兴华新村 383 旁私建存在露天搅拌现象，沙石未覆盖且道路积尘较厚。



**现场情况：**已覆盖。

27、中华花苑附近颗粒物浓度  $83\mu\text{g}/\text{m}^3$ ，比第一中学站点数据高  $26\mu\text{g}/\text{m}^3$ 。



**现场情况：**企业正常生产，未发现露天喷涂。

28、三茅街道润圣集团附近颗粒物浓度  $24\mu\text{g}/\text{m}^3$ ，比监测站数据高  $16\mu\text{g}/\text{m}^3$ 。



**现场情况：**附近企业厂房在建。

29、春柳北路 588 号江苏浩威新材料有限公司附近颗粒物浓度  $14\mu\text{g}/\text{m}^3$ ，比监测站数据高  $8\mu\text{g}/\text{m}^3$ 。





**现场情况：**厂区裸土已覆盖。

30、中林村 78 号旁私建存在露天搅拌现象，沙石未覆盖且外部道路积尘较厚。





**现场情况：**已覆盖。

---

**报：**市四套班子领导，镇江市深入打好污染防治攻坚战指挥部办公室

**送：**各镇街区，市深入打好污染防治攻坚战指挥部成员单位

---

市深入打好污染防治攻坚战指挥部办公室      2024年12月3日印

---