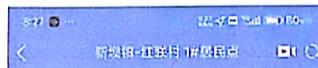
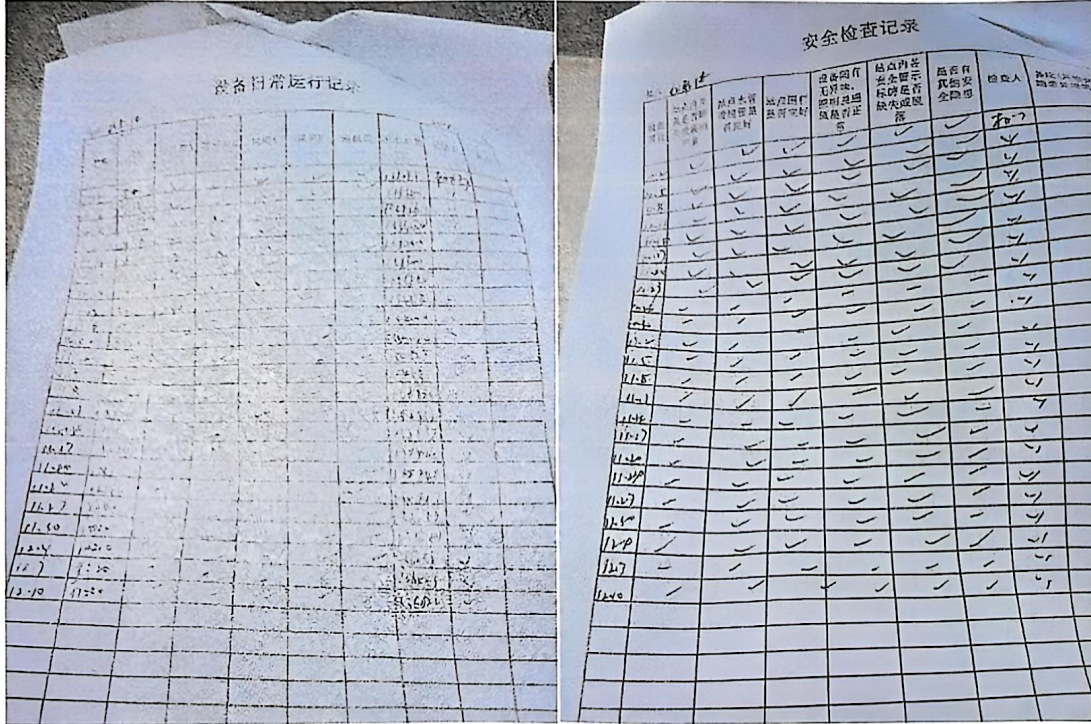


# “大起底、大排查、大整治”专项行动环境问题交办整改佐证材料

## 一、加强巡查养护情况



站点状态: 正常  
 工艺类型: AO  
 站址基础信息  
 详细地址:  
 联系人:  
 站址类型: 污水站  
 所属乡镇: 新坝镇  
 处理等级: 一级  
 建设时间: 2021-02  
 关联河道:  
 建设单位: 江苏国祥建设工程有限公司扬州市分公司



站址运行情况  
 今日产水量: 22.44m<sup>3</sup> > 本月产水量: 552.54m<sup>3</sup> >  
 设备状态  
 流量计: 136622.42m<sup>3</sup>  
 设备状态

序号	保养内容	10月				保养人签字
		第一周	第二周	第三周	第四周	
1	风机更换机油					和十
2	风机电机轴承加润滑油					
3	风机进气滤网清洗					
4	风机皮带松紧调整					
5	更换风机皮带					
6	清洗机房设备					
7	带刀清理					
8	回流泵清理					
9	沉淀池捞泥					
	检查各电器的触点、接线、液位控制元件					

### 设备日常运行记录

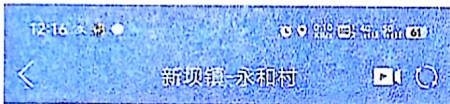
地点: 永丰村

日期	时间	提升泵A	提升泵B	风机A	风机B	回水泵	出水总量	记录人	备注
10.6	8:00	✓	✓	✓	✓	✓		王	
10.7	8:00	✓	✓	✓	✓	✓		王	
10.8	8:00	✓	✓	✓	✓	✓		王	
10.9	8:00	✓	✓	✓	✓	✓		王	
10.10	8:00	✓	✓	✓	✓	✓		王	
10.11	8:00	✓	✓	✓	✓	✓		王	
10.12	8:00	✓	✓	✓	✓	✓		王	
10.13	8:00	✓	✓	✓	✓	✓		王	
10.14	8:00	✓	✓	✓	✓	✓		王	
10.15	8:00	✓	✓	✓	✓	✓		王	
10.16	8:00	✓	✓	✓	✓	✓		王	
10.17	8:00	✓	✓	✓	✓	✓		王	
10.18	8:00	✓	✓	✓	✓	✓		王	
10.19	8:00	✓	✓	✓	✓	✓		王	
10.20	8:00	✓	✓	✓	✓	✓		王	
10.21	8:00	✓	✓	✓	✓	✓		王	
10.22	8:00	✓	✓	✓	✓	✓		王	
10.23	8:00	✓	✓	✓	✓	✓		王	
10.24	8:00	✓	✓	✓	✓	✓		王	
10.25	8:00	✓	✓	✓	✓	✓		王	
10.26	8:00	✓	✓	✓	✓	✓		王	
10.27	8:00	✓	✓	✓	✓	✓		王	
10.28	8:00	✓	✓	✓	✓	✓		王	
10.29	8:00	✓	✓	✓	✓	✓		王	
10.30	8:00	✓	✓	✓	✓	✓		王	
10.31	8:00	✓	✓	✓	✓	✓		王	

### 江苏恒绿日常保养记录台账

年份: 2024

序号	保养项目	保养内容	月份				保养人签字
			第一周	第二周	第三周	第四周	
1	水泵巡检	检查水泵运行状况	✓	✓	✓	✓	王
2	风机巡检	检查风机运行状况	✓	✓	✓	✓	王
3	电气巡检	检查电气线路	✓	✓	✓	✓	王
4	污泥脱水	检查污泥脱水效果	✓	✓	✓	✓	王
5	除臭系统	检查除臭系统运行	✓	✓	✓	✓	王
6	加药系统	检查加药系统运行	✓	✓	✓	✓	王
7	消毒系统	检查消毒系统运行	✓	✓	✓	✓	王
8	污泥处理	检查污泥处理效果	✓	✓	✓	✓	王
9	除臭设施	检查除臭设施运行	✓	✓	✓	✓	王
10	加药设施	检查加药设施运行	✓	✓	✓	✓	王
11	消毒设施	检查消毒设施运行	✓	✓	✓	✓	王
12	污泥设施	检查污泥设施运行	✓	✓	✓	✓	王



站点状态: 正常

工艺类型: AO

站点基础信息

详细地址:

联系人:

站点类型: 污水站点 | 所属乡镇: 新坝镇

处理等级: 一级 | 建设时间: 2021-02

关联河道:

建设单位: 江苏恒绿建设工程有限公司扬中市分公司



设备状态

提升泵1: 运行 | 提升泵2: 停止

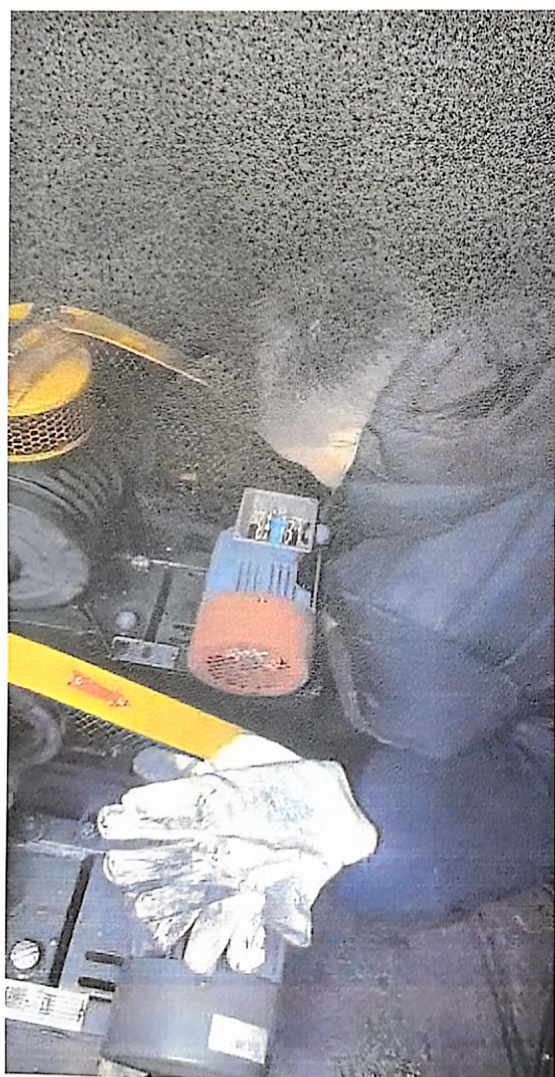
鼓风机1: 停止 | 鼓风机2: 运行

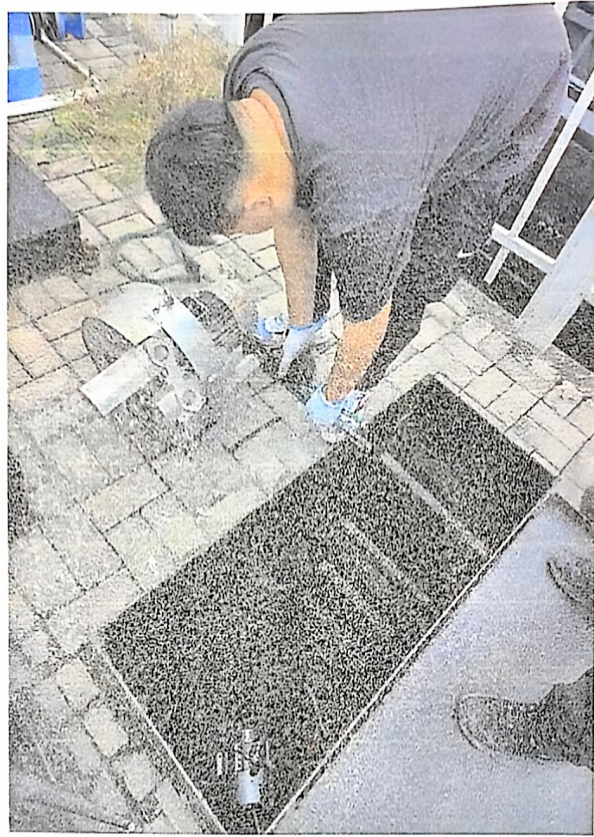
### 设备日常运行记录

地点: 永丰村

日期	时间	提升泵A	提升泵B	风机A	风机B	回水泵	出水总量	记录人	备注
10.6	8:00	✓	✓	✓	✓	✓		王	
10.10	8:00	✓	✓	✓	✓	✓		王	
10.12	8:00	✓	✓	✓	✓	✓		王	
10.17	8:00	✓	✓	✓	✓	✓		王	
10.21	8:00	✓	✓	✓	✓	✓		王	
10.25	8:00	✓	✓	✓	✓	✓		王	
10.29	8:00	✓	✓	✓	✓	✓		王	
11.2	8:00	✓	✓	✓	✓	✓		王	
11.6	8:00	✓	✓	✓	✓	✓		王	
11.10	8:00	✓	✓	✓	✓	✓		王	
11.14	8:00	✓	✓	✓	✓	✓		王	
11.17	8:00	✓	✓	✓	✓	✓		王	
11.21	8:00	✓	✓	✓	✓	✓		王	
11.25	8:00	✓	✓	✓	✓	✓		王	
11.28	8:00	✓	✓	✓	✓	✓		王	
12.2	8:00	✓	✓	✓	✓	✓		王	
12.6	8:00	✓	✓	✓	✓	✓		王	
12.10	8:00	✓	✓	✓	✓	✓		王	
12.14	8:00	✓	✓	✓	✓	✓		王	
12.18	8:00	✓	✓	✓	✓	✓		王	
12.22	8:00	✓	✓	✓	✓	✓		王	
12.26	8:00	✓	✓	✓	✓	✓		王	
12.30	8:00	✓	✓	✓	✓	✓		王	

## 二、损坏的设备设施及时维修更换





### 三、加大监督检查力度

## 扬中市住房和城乡建设局(通知)

扬住建〔2020〕71号

### 关于印发扬中市农村生活污水处理设施管理考核细则的通知

各相关单位:

经市政府同意,现将《扬中市农村生活污水处理设施管理考核细则(试行)》印发给你们,请结合实际,认真组织实施。



抄报: 政府办

抄送: 生态环境局、农业农村局、财政局、审计局、市政园林工程处、城投公司、水务集团



## 扬中市 2019-2020 年农村生活污水治理 EPC+运维项目技术服务合同书

项目名称 扬中市 2019-2020 年农村生活污水治理 EPC+运维项目技术服务

甲方: 扬中市住房和城乡建设局

乙方: 扬中市碧澄环保科技有限公司

丙方: 江苏恒绿建设工程有限公司扬中市分公司

签约日期及地点: 二零二四年四月扬中市

## 检测报告

项目名称 废水  
检测类别 委托检测  
采样点位 邮政小区、华威一二期、向阳村等 20 个点进出口  
报告日期 2024.05.09



废水检测结果表

采样地点	样品性质	检测项目	检测结果	标准限值	单位
红联村 1#居民点东面出口	浑浊、微臭	pH 值	7.28	—	无量纲
		化学需氧量	85	—	mg/L
		氨氮	21.1	—	mg/L
		总磷	3.23	—	mg/L
		总氮	28.3	—	mg/L
		悬浮物	<6	—	mg/L
		动植物油	ND	—	mg/L
红联村 1#居民点东面出口	无色、无味	pH 值	7.63	6-9	无量纲
		化学需氧量	31	≤60	mg/L
		氨氮	0.020	≤8(15)	mg/L
		总磷	0.34	≤3.0	mg/L
		总氮	4.43	≤30	mg/L
		悬浮物	<6	≤20	mg/L
动植物油	ND	≤3.0	mg/L		
备注					

废水检测结果表

采样地点	样品性质	检测项目	检测结果	标准限值	单位
永和村进口	微浑、微臭	pH 值	7.47	—	无量纲
		化学需氧量	33	—	mg/L
		氨氮	12.2	—	mg/L
		总磷	2.21	—	mg/L
		总氮	14.5	—	mg/L
		悬浮物	12	—	mg/L
		动植物油	0.29	—	mg/L
		永和村出口	无色、无味	pH 值	7.01
化学需氧量	18			≤60	mg/L
氨氮	0.009			≤8(15)	mg/L
总磷	0.42			≤3.0	mg/L
总氮	5.43			≤30	mg/L
悬浮物	0			≤20	mg/L
动植物油	0.04			≤3.0	mg/L
备注					

废水检测结果表

采样地点	样品性质	检测项目	检测结果	标准限值	单位
红联村 2#居民点西面出口	微浑、微臭	pH 值	7.36	—	无量纲
		化学需氧量	68	—	mg/L
		氨氮	14.8	—	mg/L
		总磷	3.28	—	mg/L
		总氮	17.9	—	mg/L
		悬浮物	80	—	mg/L
		动植物油	ND	—	mg/L
		红联村 2#居民点西面出口	无色、无味	pH 值	7.58
化学需氧量	22			≤60	mg/L
氨氮	3.93			≤8(15)	mg/L
总磷	1.04			≤3.0	mg/L
总氮	7.17			≤30	mg/L
悬浮物	<5			≤20	mg/L
动植物油	ND			≤3.0	mg/L
备注					

废水检测结果表

采样地点	样品性质	检测项目	检测结果	标准限值	单位
丰乐桥 1#进口	微浑、微臭	pH 值	7.41	—	无量纲
		化学需氧量	67	—	mg/L
		氨氮	50.0	—	mg/L
		总磷	5.73	—	mg/L
		总氮	69.6	—	mg/L
		悬浮物	26	—	mg/L
		动植物油	0.99	—	mg/L
		丰乐桥 1#出口	无色、无味	pH 值	7.75
化学需氧量	12			≤60	mg/L
氨氮	0.138			≤8(15)	mg/L
总磷	0.24			≤3.0	mg/L
总氮	2.93			≤30	mg/L
悬浮物	6			≤20	mg/L
动植物油	ND			≤3.0	mg/L
备注					